

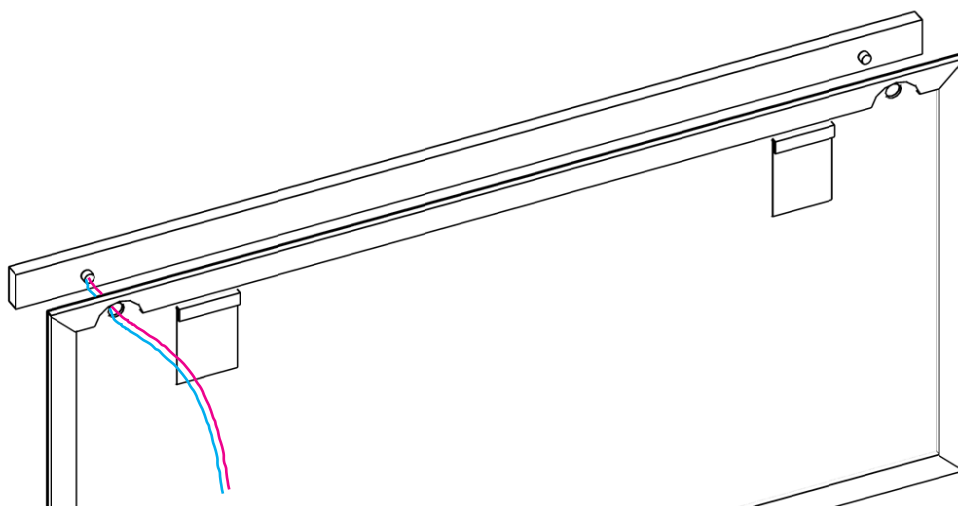
# NEUTRO + LUCENTE

design AL Studio



**antoniolupi**

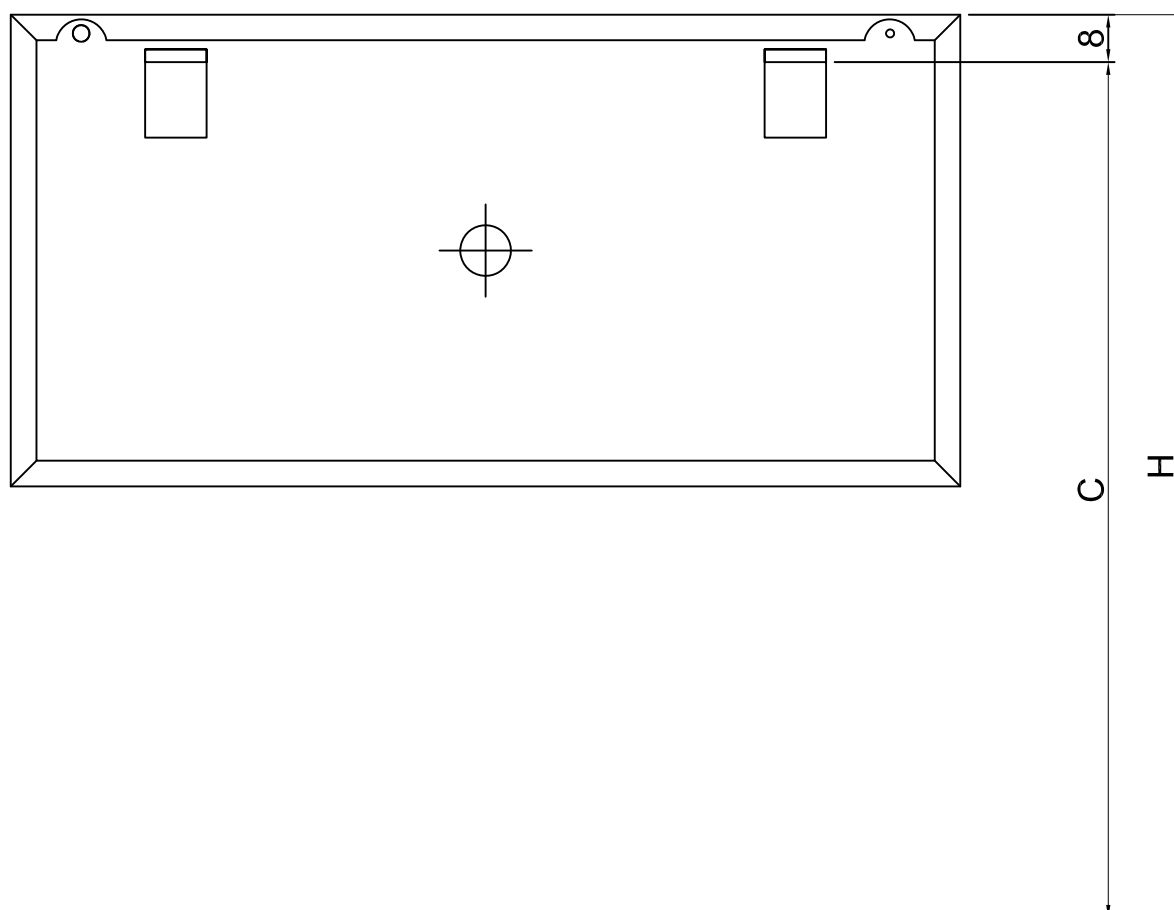
MADE IN ITALY



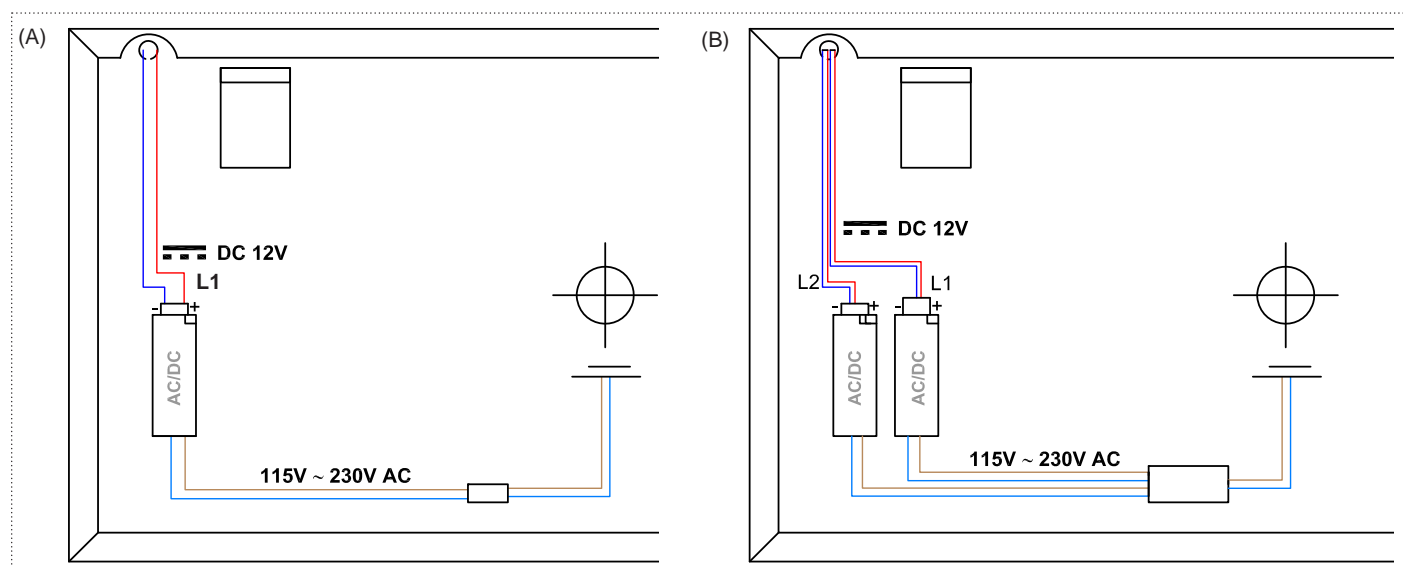
Fije la lámpara en el espejo en los agujeros apropiados.

**N.B.:** Quitar las protecciones angulares solo después del montaje.

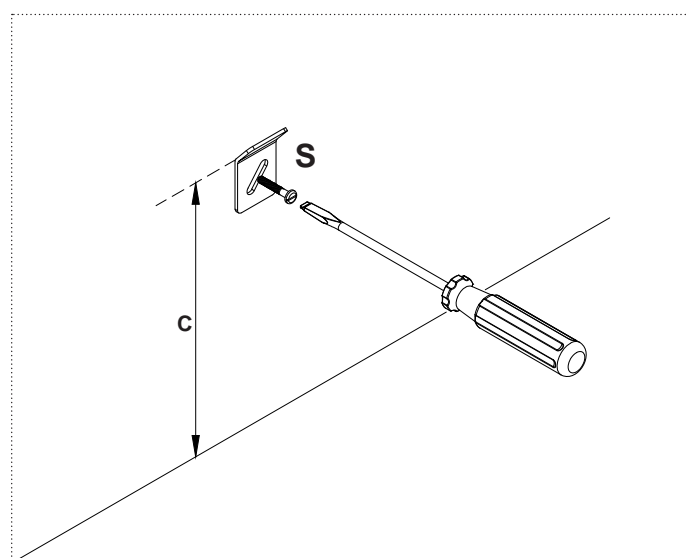
Se aconseja prever la salida del punto de iluminación en la parte correspondiente al centro del espejo.



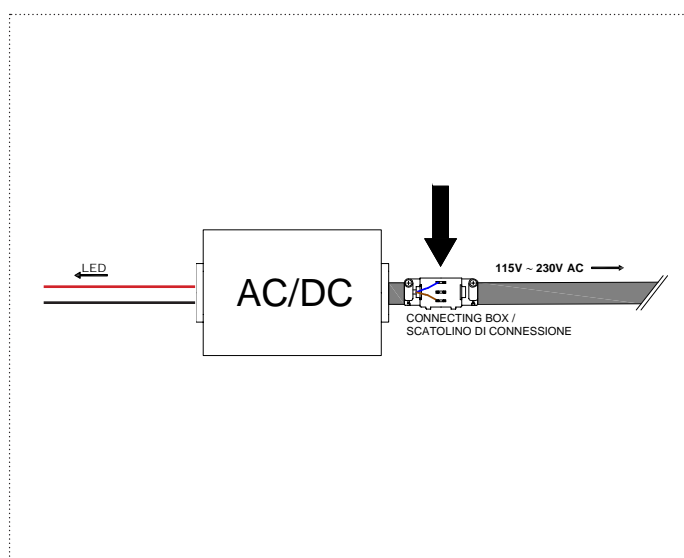
1\_ Para fijar el espejo a la altura H deseada. Marcar la posición de los agujeros de fijación de las escuadras S, de manera tal que el curvado esté a la altura C



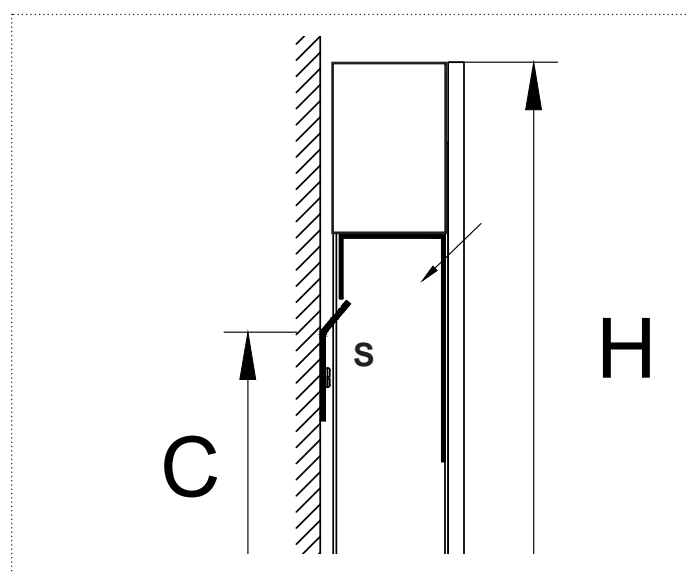
2\_ Conectar la lámpara a la red eléctrica según este esquema. (A) versión con 1 transformador (B) versión con 2 transformadores. Fijar el transformador L1(A) o L1 y L2(B) en la parte trasera del espejo utilizando la cinta de doble cara suministrada.



2\_ Fijar la escuadra 'S' a la altura marcada, nivelar la segunda escuadra según la posición de la primera y fijarla a pared.



3\_ Realizar la conexión eléctrica entre la red y el transformador AC/DC, utilizando la caja de conexión suministrada como indicado.



4\_ Colgar el espejo a la pared.



6\_ Vista superior LUCENTE





7\_ Vista inferior LUCENTE

## This image shows a single sheet of white paper with horizontal ruling lines. The lines are evenly spaced and run across the width of the page. There are no margins, text, or other markings on the paper.

**LEER CON CUIDADO LAS INSTRUCCIONES DEL SIGUIENTE MANUAL**

Observar sólo las instrucciones del manual para la limpieza y el mantenimiento del aparato;

**MONTAJE**

Sólo para uso interno.

El espejo tiene que colocarse a una distancia no inferior a 0.6 m de la cabina de ducha o de la bañera;

Para la instalación del espejo no se tienen que utilizar soportes diferentes de los suministrados;

No instalar el colgante demasiado cerca a fuentes de calor como radiadores, estufas u otras fuentes similares;

**INSTALACIÓN**

Para la conexión de las partes eléctricas se requiere el apoyo de personal calificado con experiencia electrotécnica;

Se deben utilizar herramientas adecuadas al instalar el colgante;

Al instalar el aparato, se debe prestar la mayor atención posible al riesgo de descarga eléctrica;

Recomendamos la instalación de un interruptor bipolar para permitir la desconexión eléctrica del circuito;

Hacer las conexiones eléctricas como en el diagrama descriptivo de este manual.

**USO**

El espejo sólo debe usarse si está completo con todos sus componentes;

No modificar o alterar el estado original del espejo. Cualquier manipulación puede comprometer su seguridad;

No utilizar el espejo o sus partes individuales para ningún otro propósito que los previstos.

**MANTENIMIENTO**

Para cualquier evidencia de fallo o mal funcionamiento contactar con Antonio Lupi Design S.p.A. inmediatamente;

Todos los componentes del espejo deben ser reemplazados rápidamente en caso de daño;

La fuente de luz contenida en este aparato debe ser sustituida únicamente por el fabricante o por personal igualmente calificado.

**DESMONTAJE Y ELIMINACIÓN**

Al desmontar el aparato, deben tomarse todas las precauciones necesarias para evitar el riesgo de una descarga eléctrica;

El equipo desmontado debe ser desechado según todos los requisitos legales, como residuo especial.



**ES\_**El presente producto contiene una fuente luminosa de clase de eficiencia energética < F >

**antoniolupi**

**73**  
VIA MAZZINI  
**75**

Antonio Lupi Design S.p.A.  
via Mazzini 73/75 - 50050 Stabbia  
Cerreto Guidi (Firenze) - Italy  
T +39 0571 586881\_95651  
F +39 0571 586885  
[www.antoniolupi.it](http://www.antoniolupi.it)  
[lupi@antoniolupi.it](mailto:lupi@antoniolupi.it)